

Apex

Design – Johan Lindstén



JOHANSON



Einführung

Apex symbolisiert den Wendepunkt in der komplexen Kurve, wenn die Ideallinie durch abend erreicht wird, um die Geschwindigkeit eines Rennwagens zu maximieren. Diese Ideallinien und ihre Treffpunkte zusammen definieren die Apex Stuhl. Der starke Ausdruck der Sitzoffers eine deutliche, aber fühlt sich weich an, während die Tragrahmen Grenzen und definiert seine Konturen in einem mutigen und umfassenden Art und Weise. Die gut definierten Übergang zwischen dem Sitz und Rahmen gibt ein Gefühl von Schwerelosigkeit.



Designer

Kennzeichnend für die Produkte von Johan Lindstén sind ungewöhnliche Details, entstanden in einem durchdachten Designprozess für optimale Funktion. Johan strebt mit seinem Design ein Wechselspiel von Möbeln und Umgebung an, mit dem er auch die Stimmung der Benutzer anspricht. Die Inspiration dazu findet er an den unerwartetsten Orten – sowohl der Fliederbusch vor dem Haus als auch der „Ozean der Stürme“ auf dem Mond können als Ausgangspunkt für den Designprozess dienen.



Modelle



Apex 05-46*



Apex 05-46 mit Rollen*



Apex 08-Wood



Apex 11-46

Material

Sitz - Polstermaterialien

Johanson bietet standardmäßig ein äußerst umfangreiches Sortiment an Bezügen aus Stoff, Leder und Kunstleder von den angesehensten Herstellern der Welt. Falls trotz dieser breiten Auswahl ein anderes Material gewünscht werden sollte, ist eine entsprechende Anfrage ebenfalls möglich. Johanson berechnet keine Anlaufkosten für die Verarbeitung von Nicht-Standardmaterial.

Multicolour - Oberfläche RAL

Nutzen Sie die Vielfalt von Johansons Farbangebot: Für Stahlgestell und Metalldetails sind standardmäßig 405 Varianten unterschiedlicher Oberflächenvarianten erhältlich. Sie haben die Wahl zwischen sämtlichen 195 RAL-Farben, in den alternativen Ausführungen Volltonfarbe (Glanz 72) oder Strukturfinish mit einer matten und leicht texturierten eleganten Oberfläche. Darüber hinaus sind 15 RAL-Farben mit Perlmutteffekt sowie Chrom wählbar.

Für alle Farben siehe www.johansondesign.de

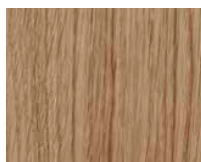
195 Solid collection (Glanz 72)

195 Structure collection (matte, strukturierte Oberfläche)

15 Pearl finish collection und Chrome.



Holz Gestell 08-wood



Eiche



Weiß gebeiztet Eiche



Schwarz gebeiztet Eiche

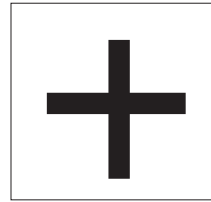


Zubehör



Rollen

Rollen für 03-Gestell in schwarz, Weiß und Chrome erhältlich.



Extra

Filtzgleitern

Fakten

Material

Vollgepolstert Sessel mit gegossen Kaltschaum Kern. Auf Anfrage sind für alle Modelle Kaltschaum/Polyether, der die höchsten Brandschutzklasse CMHR (Combustion Modified High Resilience) standhält, erhältlich. Die Ständer sind aus oberflächenbehandeltem/lackiertem Metall.

BIM - Objekte können unter johansondesign.de heruntergeladen werden

 3D Max

 Archicad

 Revit

 Autocad 2D

 Autocad 3D

 Sketchup

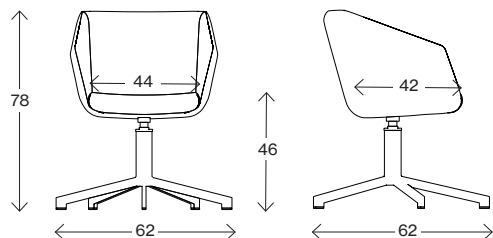
 pCon

Recycling

Sämtliche Stahlteile sind recyclingfähig. Bei Oberflächenbehandlung erfolgt die Entfettung mittels alkalischer Reinigung. Nach dem Abscheiden wird das Öl vernichtet. Lackierung geschieht durch elektrostatische Auftragung von Epoxy-Pulver, ein Verfahren mit minimalen Verlusten. Die Verchromung (elektrolytische Oberflächenbehandlung) ist recyclingfähig. Verwendet wird dreiwertiges Chrom. Die verwendeten Kunststoffteile sind recyclingfähig. Die Herstellung aller Polsterungen und Gestelle aus aufgeschäumtem Material geschieht gänzlich ohne Freone. Es werden nur wasserbasierte Klebstoffe und Heißkleber eingesetzt, die keine Lösungsmittel enthalten.

Fakten

Maße cm



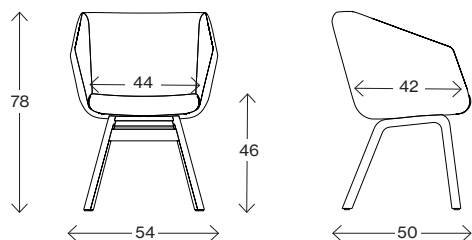
05-46

Gewicht (kg) 16
Volumen (m³) 0,32

Drehbares Gestell

Erhältlich mit Gasfeder und Neigung

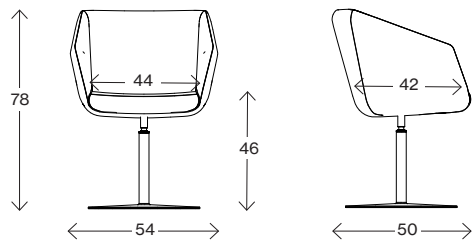
Maße cm



08-46 Wood

Gewicht (kg) 13,5
Volumen (m³) 0,211

Maße cm



11-46

Gewicht (kg) 20
Volumen (m³) 0,211



JOHANSON

Johanson Design AB | Anders Anderssons Väg 7 | 285 35 Markaryd | Sweden
Tel +46-433 725 00 | www.johansondesign.de