

# Bowl

Design – Johan Lindstén



**JOHANSON**



## Introduktion

Att våga förändra och ifrågasätta det normaliserade med en alltid aktiv designprocess och förbättringsarbete har blivit synonymt med Johanson där Bowl är den senaste i raden att genomgå denna förändring. Fåtöljens harmoniska lugna radier finns kvar fast nu med en skönare och än mer ergonomisk sits anpassad för högre hållbarhetskrav och en ny era!



## Designer

Johan Lindsténs produkter karakteriseras av dess oväntade detaljer skapade i en genomarbetad designprocess för en optimal funktion. Johan strävar efter att hans design ska influera användarnas sinnesstämning genom möblernas samspel med omgivningen. Inspirationen kan komma från de mest oväntade platser där både syrenbusken utanför huset och stormarnas ocean på månen kan vara utgångspunkt i designprocessen.



# Modell

---



**Bowl 03-46**



**Bowl 03-46 med hjul\***



**Bowl 09-46**



**Bowl 11-46**

# Material

---

## Sits - Klädselmaterial

Johanson erbjuder ett mycket generöst utbud av tyger, läder och artificiella läder från de mest ansedda leverantörerna i världen som standard. Skulle något annat material önskas trots det breda urvalet, går det även bra att föreslå andra material. Johanson tar inte ut startkostnader för hantering av icke standardmaterial.

## Multicolour - Ytbehandling RAL

Ta del av Johansons färgutbud, 405 varianter av olika ytfinish erbjuds som standard på stålstativ och metalledetaljer. Välj mellan samtliga 195 RAL-kulörer, alternativt ges både som solid kulör (glans 72) eller Structure finish som har en matt, svagt texturerad elegant yta. Därutöver erbjuds 15 RAL-kulörer med pärlfinish samt krom och polerad aluminium.

För alla färger se [www.johansondesign.se](http://www.johansondesign.se)

- 195 Solid collection (glans 72)
- 195 Structure collection (matt, svagt texturerad yta)
- 15 Pearl finish collection (pärlmo)
- Krom (09, 11-stativ)
- Polerad aluminium (03-stativ)



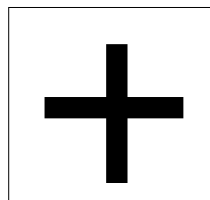
## Tillbehör

---



### Kopplingsbeslag

09-stativ



### Extra

Filtassar



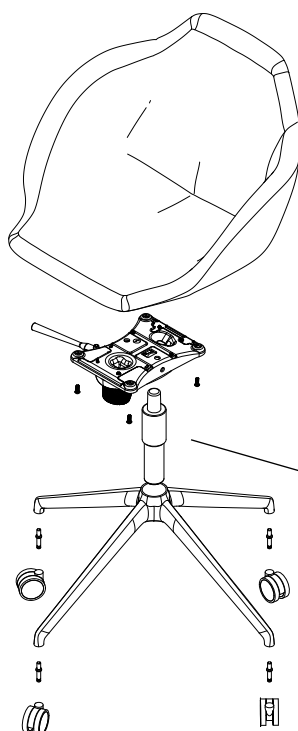
### Hjul

Hjul till 03-stativ finns i svart, vit och krom.



# Fakta

## Bowl i detalj



Återvunnet svenskt stål

Separerbar



### Material

Helklädd fåtölj med gjuten stomme i kallsaum. Kallsaum/polyeter som klarar högsta brandklassning, CMHR - Combustion Modified High Resilience, finns tillgänglig för alla modeller mot offert. Stativet utgörs av ytbehandlad/lackerad metall.

### Certifikat

- Brandcertifikat (BS EN 1021-1 & 2)



### Återvinning

Samtliga ståldetaljer är återvinningsbara. Vid ytbehandling sker avfettning med alkalisk tvätt. Efter avskiljning går oljan för destruktion. Lackering görs elektrostastiskt med epoxypulver som ger minimalt med spill. Förokromningen (elektrolytisk ytbehandling) är återvinningsbar. Trevärdigt krom används. Plastdetaljerna som används är återvinningsbara. All stopning och stommar av skum tillverkas helt utan freoner. Endast vattenbaserade lim och smältlim används, vilka är fria från lösningsmedel.

### BIM - objekt för nedladdning

[johansondesign.se](http://johansondesign.se)



3D Max



Autocad 3D



Archicad



Sketchup



Revit



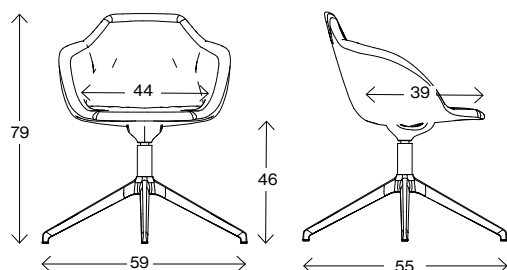
pCon



Autocad 2D

# Fakta

Mått cm

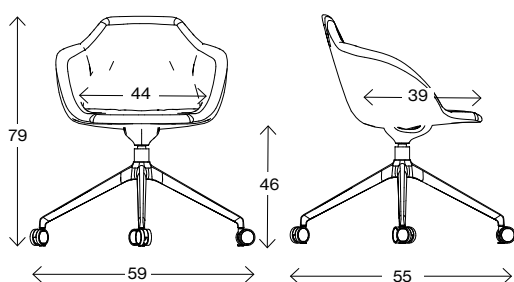


**03-46**

Vikt (kg) 13  
Volym (m<sup>3</sup>) 0,33

Snurrbart stativ

Mått cm

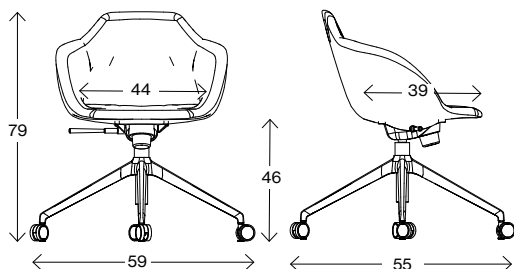


**03-46 med hjul**

Vikt (kg) 14  
Volym (m<sup>3</sup>) 0,33

Snurrbart stativ

Mått cm

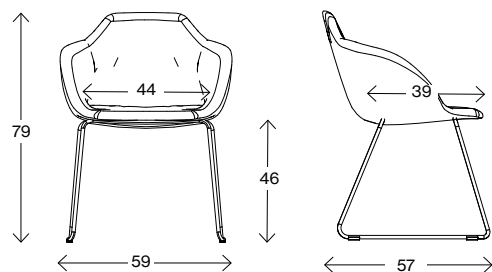


**03-46 med hjul, gas och gunga**

Vikt (kg) 14  
Volym (m<sup>3</sup>) 0,33

Snurrbart stativ

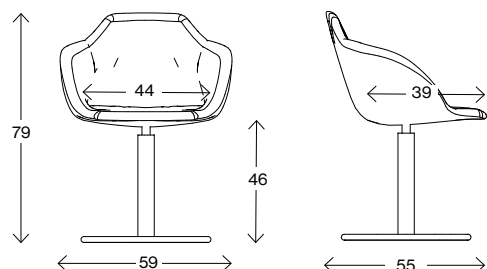
Mått cm



**09-46**

Vikt (kg) 13  
Volym (m<sup>3</sup>) 0,33

Mått cm



**11-46**

Vikt (kg) 19  
Volym (m<sup>3</sup>) 0,33



# JOHANSON

---

Johanson Design AB | Anders Anderssons Väg 7 | 285 35 Markaryd | Sweden  
Tel +46-433 725 00 | [www.johansondesign.se](http://www.johansondesign.se)