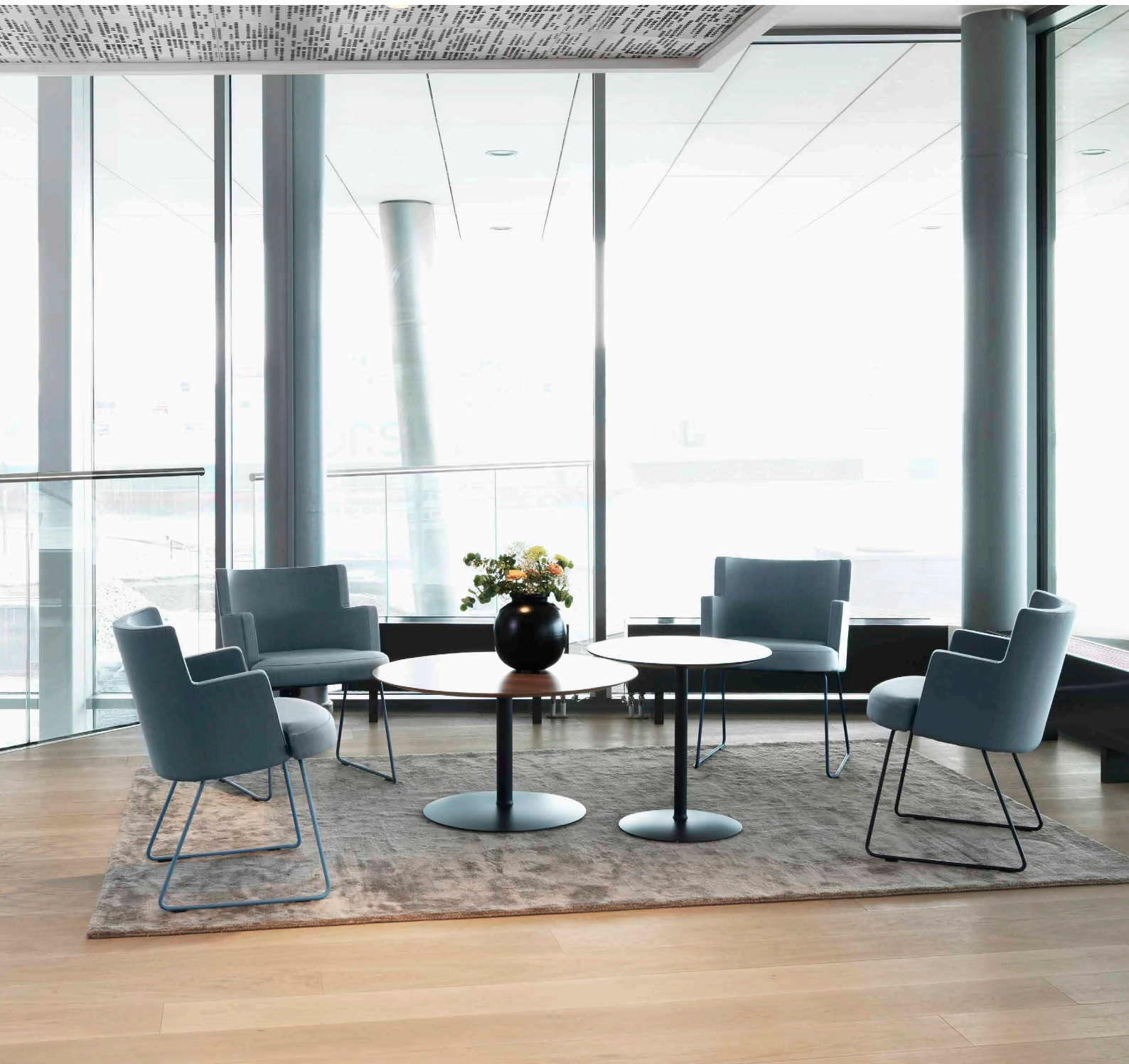


Stay

Design – Team Johanson



JOHANSON



Einführung

Der Stehtisch „Stay“ ist einfach und praktisch
– wie alle Möbel von Johanson. Schlanker Fuß, dabei unglaublich stabil.

Modell



Farbe

Multicolour - Oberfläche RAL

Nutzen Sie die Vielfalt von Johansons Farbangebot: Für Stahlgestell und Metalldetails sind standardmäßig 405 Varianten unterschiedlicher Oberflächenvarianten erhältlich. Sie haben die Wahl zwischen sämtlichen 195 RAL-Farben, in den alternativen Ausführungen Volltonfarbe (Glanz 72) oder Strukturfinish mit einer matten und leicht texturierten eleganten Oberfläche. Darüber hinaus sind 15 RAL-Farben mit Perlmutteffekt sowie Chrom wählbar.

Für alle Farben siehe www.johansondesign.de

195 Solid collection (Glanz 72)

195 Structure collection (matte, strukturierte Oberfläche)

15 Pearl finish collection und Chrome.



Tischplatte



Discus

Abgeschrägte Kante,
Dicke 25mm MDF mit
Laminat in weiß, schwarz,
Eiche alternativ Birken-
furnier.

Oberfläche

Weiß Laminat
Schwarz Laminat
Hellgrau Laminat
Eiche Laminat
Birke Laminat
Wenge Laminat
Walnuss Laminat
Eschen Laminat
Eichen Furnier
Birken Furnier
Eschen Furnier
Formica Collection Colors
Weiß Laminat
Schwarz Laminat
Schwarz gebeizt Eiche Furnier
Weiß gebeizt Eiche Furnier
Schwarz gebeizt Esche Furnier
Weiß gebeizt Esche Furnier
Abet Laminati
Abet Laminati
Abet Laminati
Fenix NTM laminate
Fenix NTM laminate
Fenix NTM laminate
Fenix NTM laminate
Formica Collection True Scale
Formica Collection True Scale
Formica Collection True Scale
Formica Collection Patterns
Formica Collection Colors

Beschreibung

F1040 MAT Alpino RAL 9010
F2253 MAT Diamond black RAL 9011
F7927 MAT Folkestone NCS S 2500-N
F5374 NAT Elegant oak
F7921 MAT Birch
F1614 MAT Punga Punga Wood
F5150 MAT American Walnut
F8843 NAT Natural Ash
Klar lackierte Eichen Furnier
Klar lackierte Birken Furnier
Klar lackierte Esche Furnier
Jede Farbe aus Formica Collection Colors:
F1040 MAT Alpino RAL 9010
F2253 MAT Diamond black RAL 9011
Schwarz gebeizt lackiert Eiche Furnier
Eichenfurnier weiß pigmentiert hardwax
Schwarz gebeizt lackiert Esche Furnier
Esche Furnier weiß pigmentiert hardwax
Rocks 557 Papier
Rocks 1451 Papier
Rocks 596 Climb
0718 Grigio Londra
0720 Nero Ingo
0724 Grigio Bromo
0752 Grigio Antrim
F3458 Travertine Silver AR Plus
F3457 Breccia Paradiso AR Plus
F3476 Jet Sequoia AR Plus
F8832 Elemental Corten AHD
Jede Farbe aus Formica Collection Colors:

Kante

Discus Kante, natur lackiertem MDF
Discus Kante, natur lackiertem MDF
Discus Kante, natur lackiertem MDF
Discus Kante, natur lackiertem MDF
Discus Kante, natur lackiertem MDF
Discus Kante, natur lackiertem MDF
Discus Kante, natur lackiertem MDF
Discus Kante, natur lackiertem MDF
Discus Kante, natur lackiertem MDF
Discus Kante, natur lackiertem MDF
Discus Kante, natur lackiertem MDF
Discus Kante, natur lackiertem MDF
Discus Kante, weiß lackiertem MDF
Discus Kante, schwarz MDF
Discus Kante, schwarz gebeizt MDF
Discus Kante, weiß gebeizt MDF
Discus Kante, schwarz gebeizt MDF
Discus Kante, weiß gebeizt MDF
Discus Kante, natur lackiertem MDF
Discus Kante, natur lackiertem MDF
Discus Kante, natur lackiertem MDF
Discus Kante, natur lackiertem MDF
Discus Kante, schwarz MDF
Discus Kante, schwarz MDF
Discus Kante, schwarz MDF
Discus Kante, schwarz MDF
Discus Kante, natur lackiertem MDF
Discus Kante, natur lackiertem MDF
Discus Kante, natur lackiertem MDF
Discus Kante, natur lackiertem MDF
Discus Kante, natur lackiertem MDF
Discus Kante, in passender Farbe



Basic

Gerade Kante, Dicke
25mm.

Oberfläche

Weiß Laminat
Schwarz Laminat
Forbo Desktop
Forbo Desktop
Forbo Desktop
Forbo Desktop
Forbo Desktop
Forbo Desktop
Forbo Desktop
Kvadrat Really
Kvadrat Really
Kvadrat Really

Beschreibung

4023 Nero
4172 Mauve
4132 Ash
4179 Smokey Blue
4174 Conifer
4184 Olive
4176 Mushroom
Cotton Cream
Cotton Blue
Cotton White

Kante

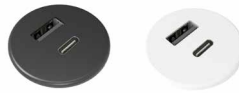
Basic Kante, mit weiß ABS-kante
Basic Kante, mit schwarz ABS-kante
Basic Kante in passender Farbe
Basic Kante in passender Farbe
Basic Kante in passender Farbe
Basic Kante in passender Farbe
Basic Kante in passender Farbe
Basic Kante in passender Farbe
Basic Kante in passender Farbe
Basic Kante in passender Farbe
Basic Kante in passender Farbe
ABS-kante
ABS-kante
ABS-kante

Andere

Zusätzlich zu den Standard-Furnier-, Laminat-, Beizen- und Lackierfarben, können wir verschiedene Angebot-Varianten anbieten.

Elektronische Komponenten

Die Schuko-Kupplung wird standardmäßig geliefert. Löcherung der Tischplatte sind in dem Preis inbegriffen.



Powerdot Micro
1 USB-A & 1 USB-C (15,5W/5V/3,1A)
Schwarz / Weiß



Powerdot Mini USB
2 USB-C PD (30W/20V/1,5A)
Schwarz / Weiß



Powerdot Mini Electric
1 Strom (Typ F, Schuko)
Schwarz / Weiß



Powerdot Midi
1 Strom (Typ F, Schuko) &
1 USB-C PD (30W/20V/1,5A)
Schwarz / Weiß

Powerdot package

Komplett mit zweiseitig zu öffnender Tischabdeckung, geräumige Ablage mit viel Platz für Stecker, Powerdots, Textiltasche und Steckdosenleiste. Die Textiltasche verbirgt auf effiziente und diskrete Weise herabhängende Kabel. In Kombination mit Powerdot Electric/Powerdot Electric-USB.



Powerdot Electric
1 Strom (Typ F, Schuko) &
4 Kabellöcher
Schwarz



Powerdot Electric USB + Ladegerät
1 Strom (Typ F, Schuko), 1 USB-A,
1 USB-C (max 60w, 5/9/12/20V,
max 3A) & 2 Kabellöcher. Ladegerät für Powerdot.
Schwarz



Powerdot package 31x15
Tischabdeckung und Ablage in Schwarz, Weiß oder Silber

Powerdot package, 2 Powerdot Electric (2 Strom)

Powerdot package, 2 Powerdot Electric USB
(2 Strom, 2 USB-A, 2 USB-C)

Powerdot package, 1 Powerdot Electric und
1 Electric USB (2 Strom, 1 USB-A, 1 USB-C)

Kabelklappe

Praktische Kabelklappe aus dem gleichen Material wie die Tischplatte für Daten und elektrischen Anschluss nach Kundenwunsch. Wir liefern auch einen praktischen Montagegraben, L370xB200 in Silber. Wenden Sie sich mit Informationen an den Johanson-Support.



Fakten

Material

- Recyceltem Schwedischer Stahl

Certifikat



BIM - Objekte können unter johansondesign.de heruntergeladen werden



3D Max



Autocad 3D



Archicad



Sketchup



Revit



pCon



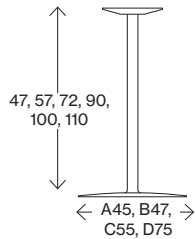
Autocad 2D

Recycling

Sämtliche Stahlteile sind recyclingfähig. Bei Oberflächenbehandlung erfolgt die Entfettung mittels alkalischer Reinigung. Nach dem Abscheiden wird das Öl vernichtet. Lackierung geschieht durch elektrostatische Auftragung von Epoxy-Pulver, ein Verfahren mit minimalen Verlusten. Die Verchromung (elektrolytische Oberflächenbehandlung) ist recyclingfähig. Verwendet wird dreiwertiges Chrom. Die verwendeten Kunststoffteile sind recyclingfähig. Die Herstellung aller Polsterungen und Gestelle aus aufgeschäumtem Material geschieht gänzlich ohne Freone. Es werden nur wasserbasierte Klebstoffe und Heißkleber eingesetzt, die keine Lösungsmittel enthalten.

Fakten

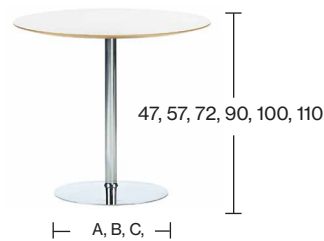
Dimensions cm



Die Tischhöhe inkl. der
Tischplatte 25mm

Empfohlenen Kombinationen

Top	Stay
Ø50-60	47/57/72-A, 90/100/110-B
Ø75	47/57/72/90 100/110-C
Ø90	47/57/72/90 100/110-C
Ø100-110	47/57/72/90 100/110-C
60x70	47/57/72/90-B
70x70	47/57/72/90-C
120x70	47/57/72-B (x2)
140x70	47/57/72-B (x2)
180x70	47/57/72-B (x2)
180x90	47/57/72-C (x2)



Die Tischhöhe inkl. der Tischplatte 25mm

Ø Durchmesser der Fuss-Platten

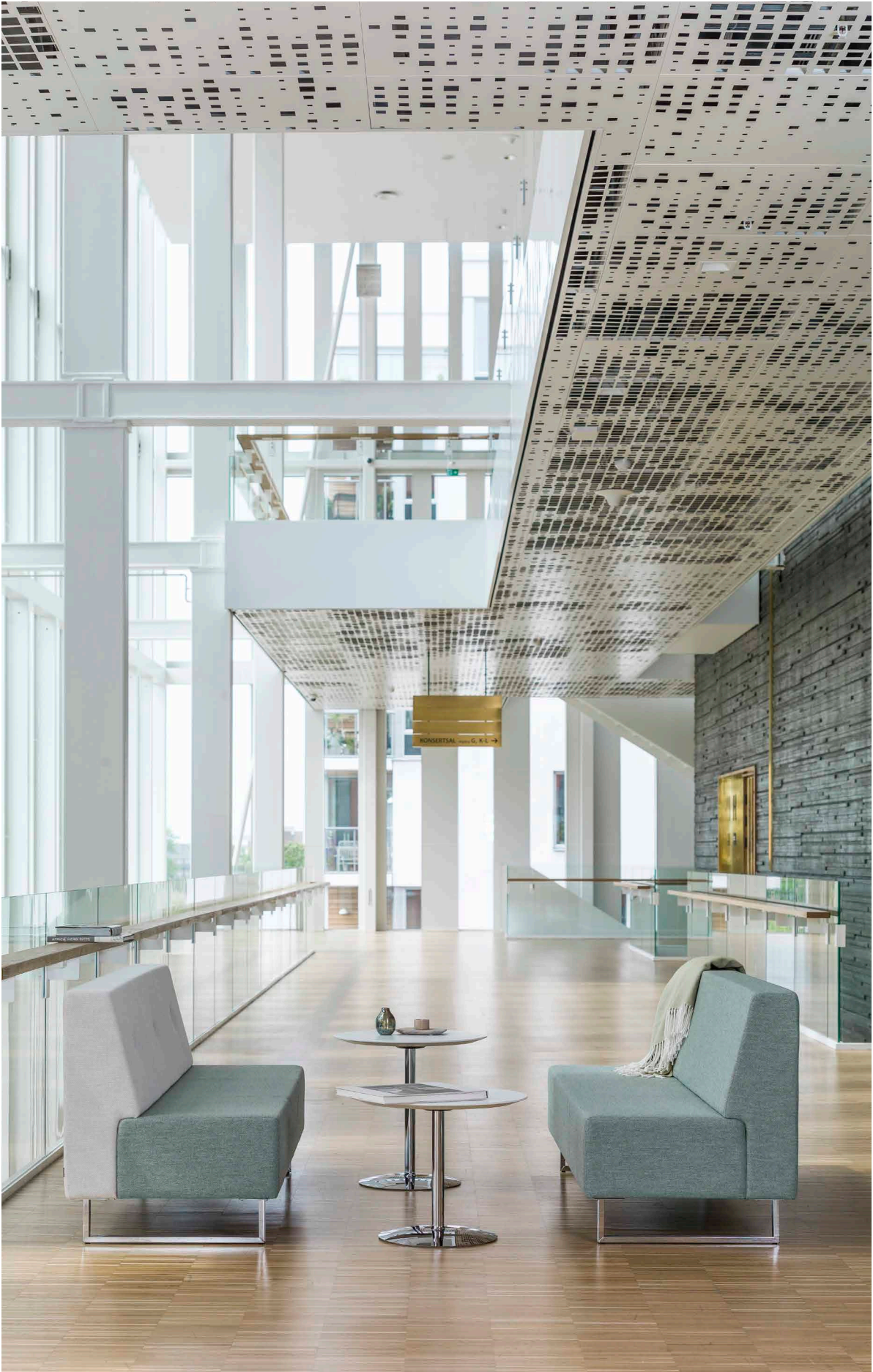
A Ø40
B Ø47
C Ø55

Zubehör



Fußring
Höhe 110-B











JOHANSON

Johanson Design AB | Anders Anderssons Väg 7 | 285 35 Markaryd | Sweden
Tel +46-433 725 00 | www.johansondesign.de