

Gap

Design – Simon Pengelly



JOHANSON



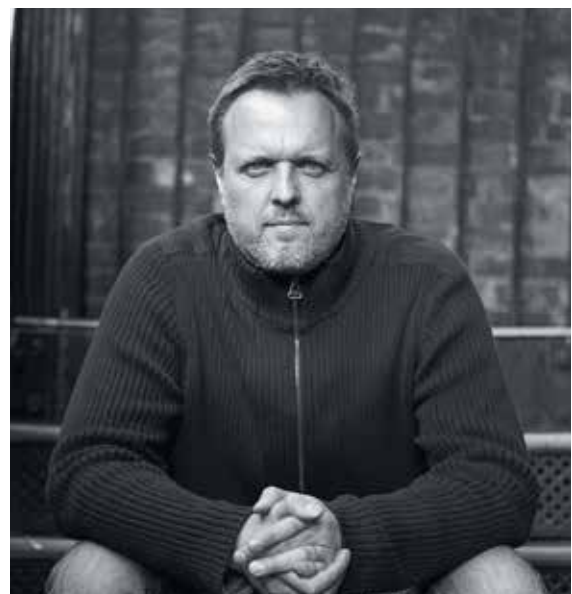
Einführung

Die Öffnung in der Rückenlehne verleiht dem Stuhl nicht nur seinen treffenden Namen, sondern auch einen unverwechselbaren Ausdruck und hohen Sitzkomfort. Durch die breite Palette an verwendeten Materialien fügt sich der Stuhl nahtlos in verschiedene Umgebungen ein.



Designer

Das Design des Briten Simon Pengelly ist geprägt von einer Mischung aus Minimalismus, cleverem Produktionsdenken, Zeitlosigkeit und Ausdrucksstärke – und passt daher bestens zum skandinavischen Stil der Möbel von Johanson Design. Sein Sinn für Serienmöbel mit Charakter brachte ihm zahlreiche Auszeichnungen ein. Pengelly hat am Rycotewood College und an der Kingston Polytechnic studiert. Seine Firma Pengelly Design gründete er 1993. Pengelly arbeitet für weltweit führende Möbelhersteller.



Modelle



Gap 07 - 46



Gap 08 - 46



Gap 11 - 46

Material

Rückenteil - Holz



Weiß



Schwarz



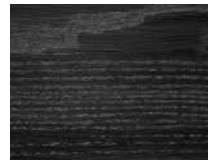
Birken Furnier



Eiche



Weiß gebeizt Eiche



Schwarz gebeizt Eiche



Weiß gebeizt Eiche

Sitz - Polstermaterialien

Johanson bietet standardmäßig ein äußerst umfangreiches Sortiment an Bezügen aus Stoff, Leder und Kunstleder von den angesehensten Herstellern der Welt. Falls trotz dieser breiten Auswahl ein anderes Material gewünscht werden sollte, ist eine entsprechende Anfrage ebenfalls möglich. Johanson berechnet keine Anlaufkosten für die Verarbeitung von Nicht-Standardmaterial.

Multicolour - Oberfläche RAL

Nutzen Sie die Vielfalt von Johansons Farbangebot: Für Stahlgestell und Metalldetails sind standardmäßig 405 Varianten unterschiedlicher Oberflächenvarianten erhältlich. Sie haben die Wahl zwischen sämtlichen 195 RAL-Farben, in den alternativen Ausführungen Volltonfarbe (Glanz 72) oder Strukturfinish mit einer matten und leicht texturierten eleganten Oberfläche. Darüber hinaus sind 15 RAL-Farben mit Perlmutteffekt sowie Chrom wählbar.

Für alle Farben siehe www.johansondesign.de

195 Solid collection (Glanz 72)

195 Structure collection (matte, strukturierte Oberfläche)

15 Pearl finish collection und Chrome.



Fakten

Material

Vollgepolstert Sessel mit gegossen
Kaltschaum Kern.
FSC-zertifiziertem Holz.
Oberflächenbehandeltem/lackiertem Metall.

Brandklassifizierung

Alle Produkte erfüllen die
Brandschutzanforderungen von Möbelfakta.
Alle Polyether-/Kaltschaumstoffe
werden laut CAL TB117 getestet und alle
Standardstoffe entsprechen EN1021:1&2
Andere Klassifizierungen wie zum Beispiel
BS5856 (crib5) auf Angebot, bitte bei
Johanson support anfragen.

Zertifikat



Recycling

Sämtliche Stahlteile sind recyclingfähig. Bei
Oberflächenbehandlung erfolgt die Entfettung
mittels alkalischer Reinigung. Nach dem
Abscheiden wird das Öl vernichtet.
Lackierung geschieht durch elektrostatische
Auftragung von Epoxy-Pulver, ein Verfahren
mit minimalen Verlusten. Die Verchromung
(elektrolytische Oberflächenbehandlung) ist
recyclingfähig. Verwendet wird dreiwertiges
Chrom.

Die verwendeten Kunststoffteile
sind recyclingfähig. Die Herstellung
aller Polsterungen und Gestelle aus
aufgeschäumtem Material geschieht gänzlich
ohne Freone. Es werden nur wasserbasierte
Klebstoffe und Heißkleber eingesetzt, die keine
Lösungsmittel enthalten.

BIM - Objekte können unter

johansondesign.de heruntergeladen werden



3D Max



Autocad 2D



Archicad



Autocad 3D



Revit



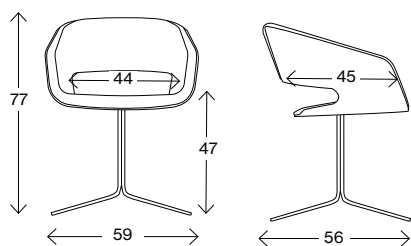
Sketchup



pCon

Fakten

Maße cm

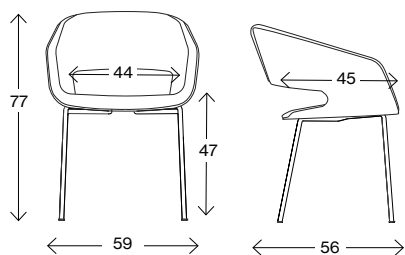


Gap 07-46

Gewicht (kg) 14,0
Volumen (m³) 0,32

Drehbares Gestell

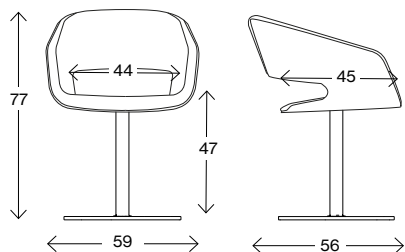
Maße cm



Gap 08-46

Gewicht (kg) 12
Volumen (m³) 0,32

Maße cm



Gap 11-46

Gewicht (kg) 18
Volumen (m³) 0,32



JOHANSON

Johanson Design AB | Anders Anderssons Väg 7 | 285 35 Markaryd | Sweden
Tel +46-433 725 00 | www.johansondesign.de