

Bowl

Design – Johan Lindstén



JOHANSON



Introduktion

Att våga förändra och ifrågasätta det normaliserade med en alltid aktiv designprocess och förbättringsarbete har blivit synonymt med Johanson där Bowl är den senaste i raden att genomgå denna förändring. Fåtöljens harmoniska lugna radier finns kvar fast nu med en skönare och än mer ergonomisk sits anpassad för högre hållbarhetskrav och en ny era!



Designer

Johan Lindsténs produkter karakteriseras av dess oväntade detaljer skapade i en genomarbetad designprocess för en optimal funktion. Johan strävar efter att hans design ska influera användarnas sinnesstämning genom möblernas samspel med omgivningen. Inspirationen kan komma från de mest oväntade platser där både syrenbusken utanför huset och stormarnas ocean på månen kan vara utgångspunkt i designprocessen.



Modell



Bowl 03-46



Bowl 03-46 med hjul*



Bowl 09-46



Bowl 11-46

* Tillgänglig med gas och gunga som tillval.

Material

Sits - Klädselmaterial

Johanson erbjuder ett mycket generöst utbud av tyger, läder och artificiella läder från de mest ansedda leverantörerna i världen som standard. Skulle något annat material önskas trots det breda urvalet, går det även bra att föreslå andra material. Johanson tar inte ut startkostnader för hantering av icke standardmaterial.

Multicolour - Ytbehandling RAL

Ta del av Johansons färgutbud, 405 varianter av olika ytfinish erbjuds som standard på stålstativ och metalledaljer. Välj mellan samtliga 195 RAL-kulörer, alternativt ges både som solid kulör (glans 72) eller Structure finish som har en matt, svagt texturerad elegant yta. Därutöver erbjuds 15 RAL-kulörer med pärlfinish samt krom och polerad aluminium.

För alla färger se www.johansondesign.se

- 195 Solid collection (glans 72)
- 195 Structure collection (matt, svagt texturerad yta)
- 15 Pearl finish collection (pärlmo)
- Krom (09, 11-stativ)
- Polerad aluminium (03-stativ)

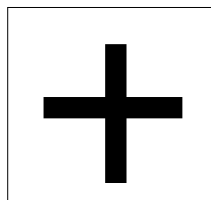


Tillbehör



Kopplingsbeslag

09-stativ



Extra

Filtassar

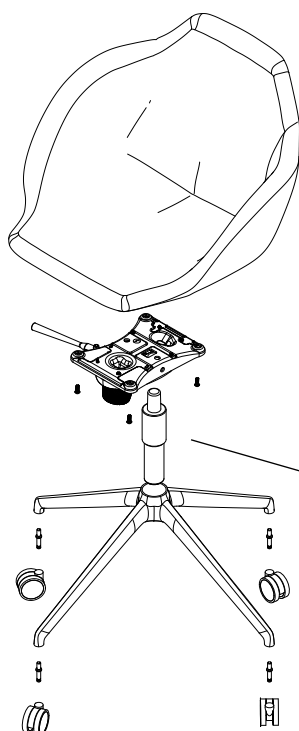


Hjul

Hjul till 03-stativ finns i svart, vit och krom.

Fakta

Bowl i detalj



Återvunnet svenskt stål

Separerbar



Material

Helklädd stol med gjuten stomme i kallsaum. FSC certifierat trämaterial. Stativet utgörs av ytbehandlad/lackerad metall.

Brandklassning

Produkten uppfyller Möbelfaktas brandkrav. All polyeter/kallsaum är testade efter Cal TB 117. Alla standardtyger uppfyller EN 1021:1 & 2. Annan klassning exempelvis BS 5856(Crib 5) mot offert, kontakta kundsupport.

Certifikat



Återvinning

Samtliga ståldetaljer är återvinningsbara. Vid ytbehandling sker avfettning med alkalisk tvätt. Efter avskiljning går oljan för destruktion. Lackering görs elektrostatiskt med epoxypulver som ger minimalt med spill. Förokromningen (elektrolytisk ytbehandling) är återvinningsbar. Trevärdigt krom används. Plastdetaljerna som används är återvinningsbara. All stopning och stommar av skum tillverkas helt utan freoner. Endast vattenbaserade lim och smältlim används, vilka är fria från lösningsmedel.

BIM - objekt för nedladdning

johansondesign.se



3D Max



Autocad 3D



Archicad



Sketchup



Revit



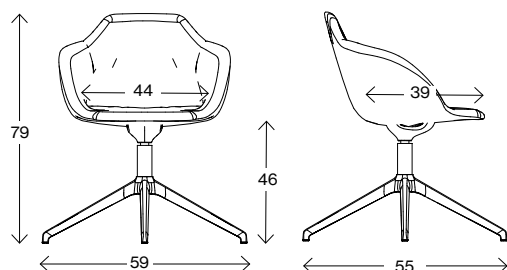
pCon



Autocad 2D

Fakta

Mått cm

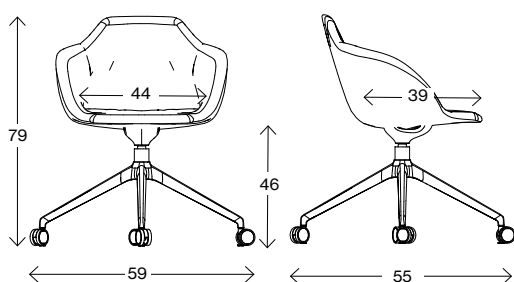


03-46

Vikt (kg) 13
Volym (m³) 0,33

Snurrbart stativ

Mått cm

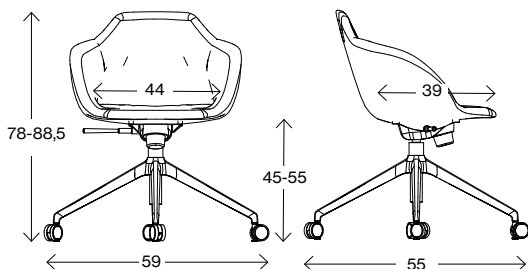


03-46 med hjul

Vikt (kg) 14
Volym (m³) 0,33

Snurrbart stativ

Mått cm

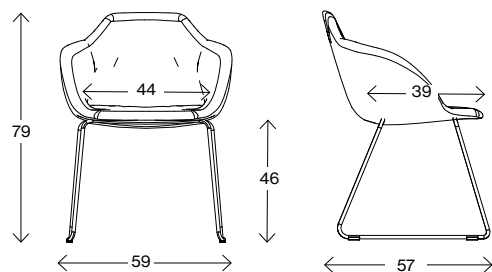


03-46 med hjul, gas och gunga

Vikt (kg) 14
Volym (m³) 0,33

Snurrbart stativ

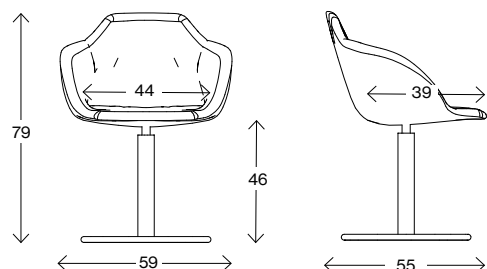
Mått cm



09-46

Vikt (kg) 13
Volym (m³) 0,33

Mått cm



11-46

Vikt (kg) 19
Volym (m³) 0,33



JOHANSON

Johanson Design AB | Anders Anderssons Väg 7 | 285 35 Markaryd | Sweden
Tel +46-433 725 00 | www.johansondesign.se