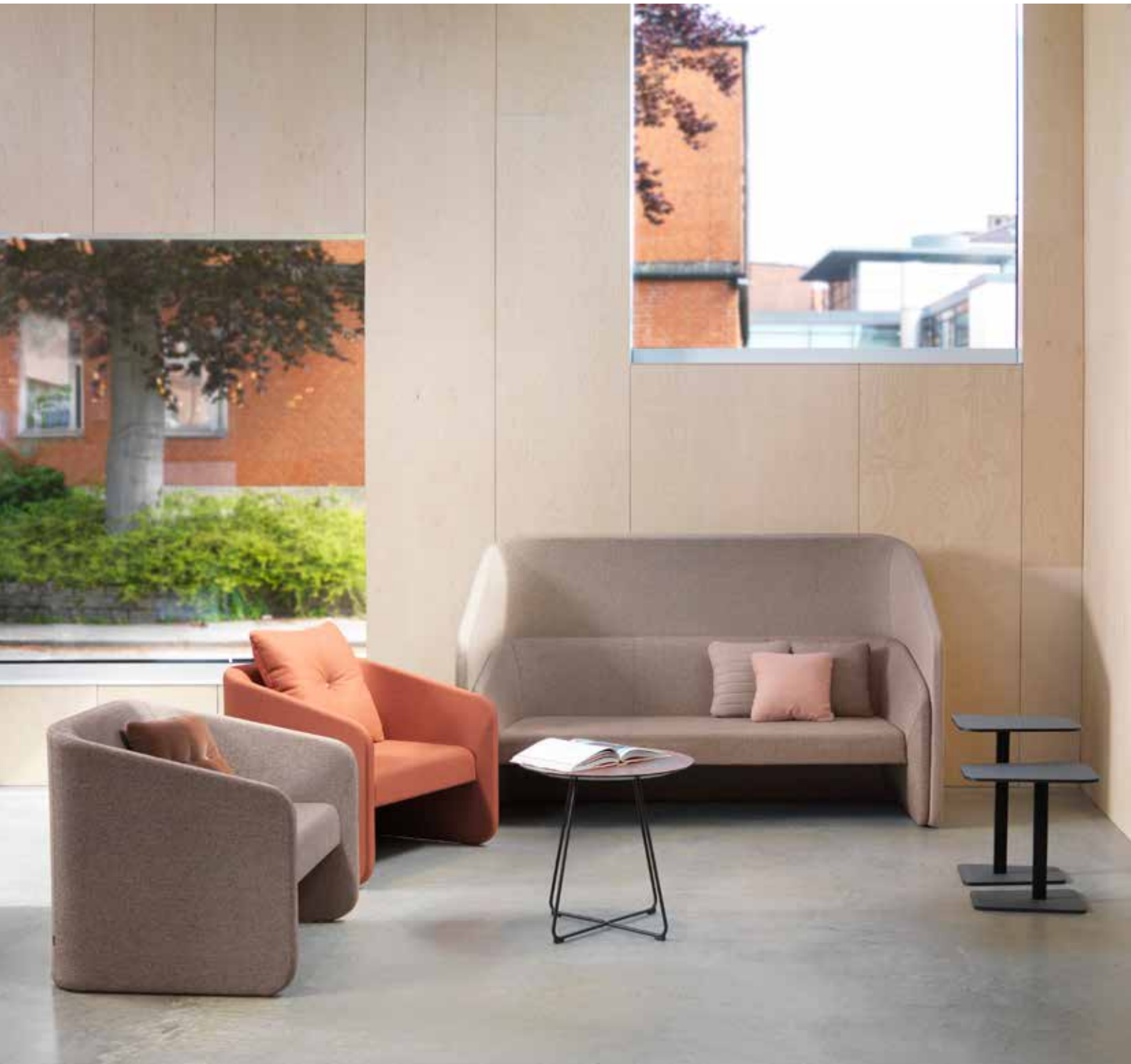


Race

Design – Cory Grosser



JOHANSON



Einführung

Race ist eine moderne Sitzgruppe bestehend aus Sessel, Zweisitzer und Dreisitzer. Die großzügigen Formen sollen zu entspannten Momenten einladen. Race soll die selbstverständliche Wahl für Lounges und Hotellobbys, aber auch für moderne Privatwohnungen werden.



Designer

Der amerikanische Industriedesigner Cory Grosser, der seit 2002 ein Designstudio in Los Angeles betreibt, zählt zu den derzeit wichtigsten Vertretern der US-amerikanischen Produktdesign-Szene. Für sein Schaffen erhielt er zahlreiche Auszeichnungen. Im Herbst 2016 riefen Cory Grosser und Johanson eine Zusammenarbeit ins Leben, bei der die Serie Race entstand.



Modell



1-Sitz



1-Sitz mit Screen



2-Sitz



2-Sitz mit Screen



3-Sitz



3-Sitz mit Screen

Material

Sitz - Polstermaterialien

Johanson bietet standardmäßig ein äußerst umfangreiches Sortiment an Bezügen aus Stoff, Leder und Kunstleder von den angesehensten Herstellern der Welt. Falls trotz dieser breiten Auswahl ein anderes Material gewünscht werden sollte, ist eine entsprechende Anfrage ebenfalls möglich. Johanson berechnet keine Anlaufkosten für die Verarbeitung von Nicht-Standardmaterial.

Zubehör

Elektronische Komponenten

Dank der Halterung können Sie einen Powerdot Mini mit Steckdose oder Smart Charging mit 2 USB-C-Buchsen mit den mitgelieferten Schrauben an der gewünschten Stelle montieren.



Verbinden Sie mehrere Powerdots in einer Schleife mit einem einzigen Anschlusskabel. Seriell verbundene Powerdots sind auf Anfrage erhältlich.

Halterung



Powerdot Halterung
Mini, einzel
Schwarz / Weiß



Powerdot Halterung Mini,
doppelt
Schwarz / Weiß

Powerdot



Powerdot Mini Electric
1 Strom (Typ F, Schuko)
Schwarz / Weiß



Powerdot Mini USB
2 USB-C PD
(30W/20V/1,5A)
Schwarz / Weiß



Knöpfe
Ø18mm, Ø30mm,
Ø50mm

Fakten

Material

Rahmen aus FSC-zertifiziertem Holz und die Polsterung ist aus Polyether / Kaltschaum.

Brandklassifizierung

Alle Produkte erfüllen die Brandschutzanforderungen von Möbelfakta. Alle Polyether-/Kaltschaumstoffe werden laut CAL TB117 getestet und alle Standardstoffe entsprechen EN1021:1&2

Andere Klassifizierungen wie zum Beispiel BS5856 (crib5) auf Angebot, bitte bei Johanson support anfragen.

Certifikat

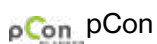
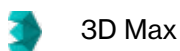


Recycling

Sämtliche Stahlteile sind recyclingfähig. Bei Oberflächenbehandlung erfolgt die Entfettung mittels alkalischer Reinigung. Nach der Abscheidung wird das Öl vernichtet.

Lackierung geschieht durch elektrostatische Auftragung von Epoxy-Pulver, ein Verfahren mit minimalen Verlusten. Die Verchromung (elektrolytische Oberflächenbehandlung) ist recyclingfähig. Verwendet wird dreiwertiges Chrom. Die verwendeten Kunststoffteile sind recyclingfähig. Die Herstellung aller Polsterungen und Gestelle aus aufgeschäumtem Material geschieht gänzlich ohne Freone. Es werden nur wasserbasierte Klebstoffe und Heißkleber eingesetzt, die keine Lösungsmittel enthalten.

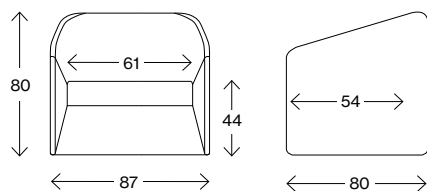
BIM - Objekte können unter johansondesign.de heruntergeladen werden.



Fakten

Race

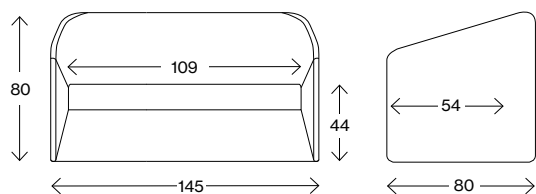
Maße cm



1-Sitz

Gewicht (kg) 32,1
Volumen (m³) 0,557

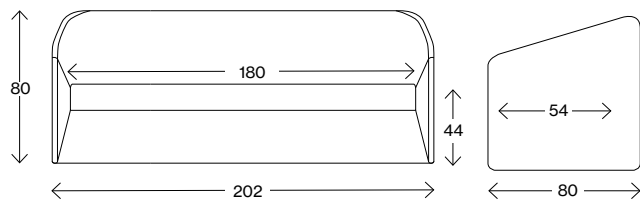
Maße cm



2-Sitz

Gewicht (kg) 62,7
Volumen (m³) 0,928

Maße cm



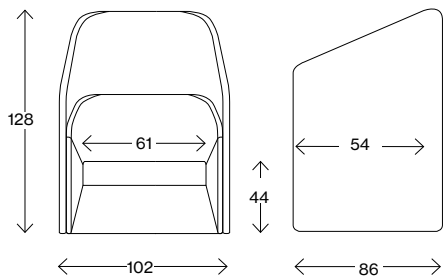
3-Sitz

Gewicht (kg) 93,6
Volumen (m³) 1,293

Fakten

Race

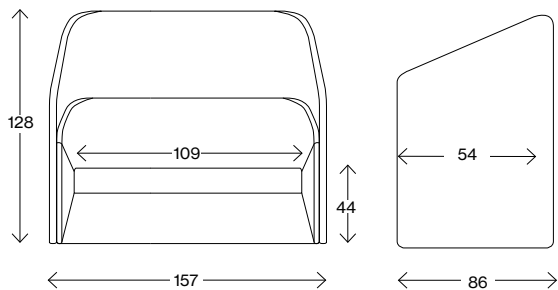
Maße cm



1-Sitz mit Screen

Gewicht (kg) 63,0
Volumen (m³) 1,123

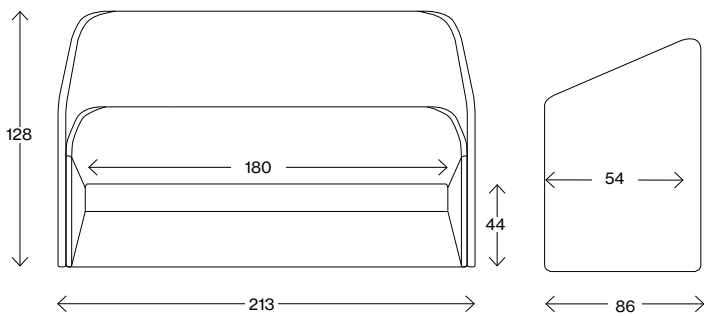
Maße cm



2-Sitz mit Screen

Gewicht (kg) 122,0
Volumen (m³) 1,728

Maße cm



3-Sitz mit Screen

Gewicht (kg) 182,1
Volumen (m³) 2,345



JOHANSON

Johanson Design AB | Anders Anderssons Väg 7 | 285 35 Markaryd | Sweden
Tel +46-433 725 00 | www.johansondesign.de